

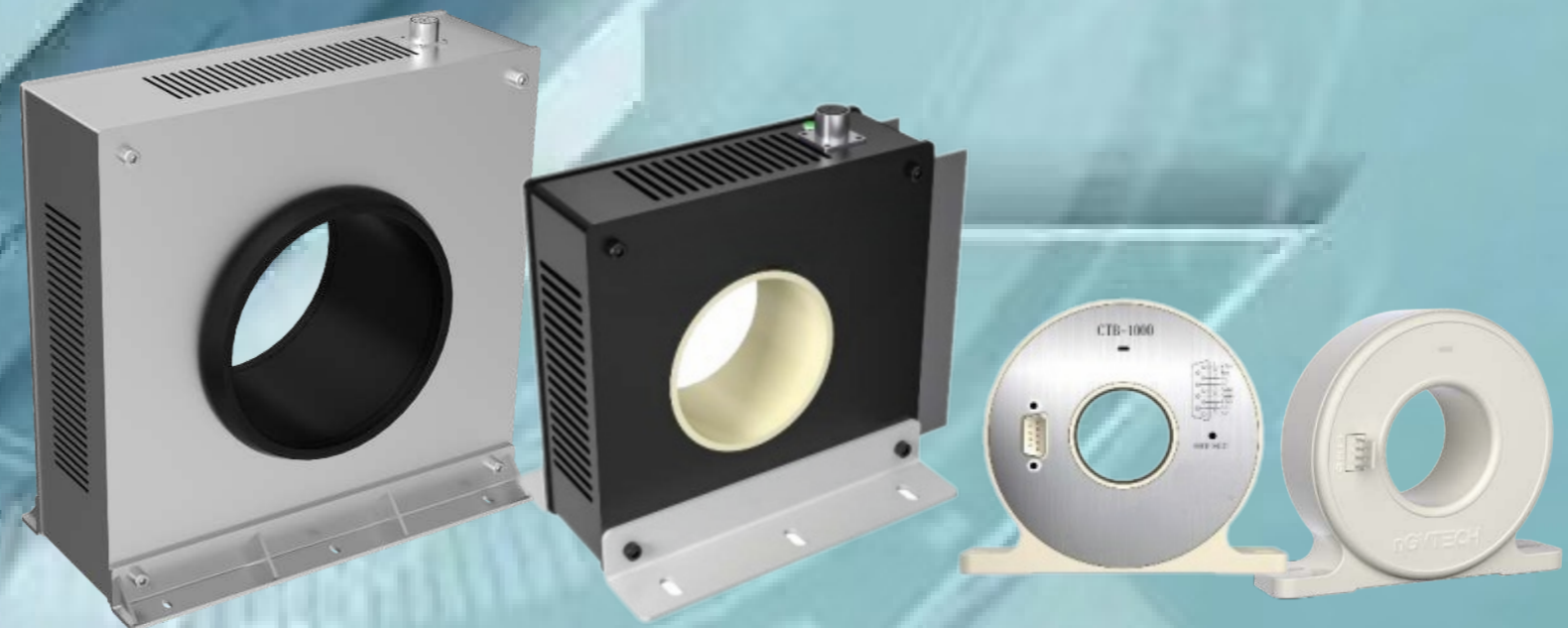


SWEET

山东斯维特测控设备有限公司
SHANDON SWEET MEASUREMENTCONTROL EQUIPMENT CO.,LTD

**致力于成为世界领先的
精密测控设备、测试系统供应商**

让测试测量更精准、更可靠
MAKE THE TRIAL MEASUREMENT MORE ACCURATE AND RELIABLE



山东斯维特测控设备有限公司

联系我们

地址：济南市历城区万科劝学里27号楼2单元404

官方邮箱：13245470650@wo.cn

联系电话：13245470650

产品尺寸及参数有变化以最新资料为准，详情请垂询斯维特公司官网



SWEET

山东斯维特测控设备有限公司

SHANDON SWEET MEASUREMENTCONTROLEQUIPMENT CO., LT

COMPANY

È÷ ...

公司介绍

山东斯维特测控设备有限公司，坐落于山东省济南市，作为一家专注于研发高端仪器仪表的高科技公司，团队拥有丰富的技术经验和行业专业知识，致力于为军工企事业单位、科研院所等提供先进的精密测量仪器、先进传感器和芯片设计解决方案。我们的设计产品覆盖广泛，包括精密测量仪器、实验室设备和定制化解决方案等，为客户提供全方位的支持和服务。通过不断创新和追求卓越的品质，努力成为行业领先的测控设备提供商，并助力客户取得卓越的成果。

公司企业文化是：团队秉承着“路虽远，行则将至；事虽难，做则必成”的信念，将其融入工作中，实现自我价值。倡导团队协作精神，鼓励员工厚积薄发，挑战自我。积极培养员工创新意识和团队协作能力，以实现个人与团队的共同成长。我们积极重视产品的品质，真诚对待客户与合作伙伴，建立长久的良好合作关系，始终保持着高标准、严要求的工作态度。



SWEET

山东斯维特测控设备有限公司

SHANDON SWEET MEASUREMENTCONTROL EQUIPMENT CO., LT

COMPANY

EXPECTATION

企业愿景

我们本着‘以**技术研发**为核心，以用户需求为己任’的理念，致力于成为行业领先，国内一流的测控设备供应商。

目录

企业介绍

企业愿景

01 高精度传感器

03 SCTA系列高精度电流传感器

04 SCTB系列高精度电流传感器

05 SCTF系列高精度电流传感器

07 SCTC系列高精度电流传感器

08 SCTD系列高精度电流传感器

09 SCTG系列高精度电流传感器

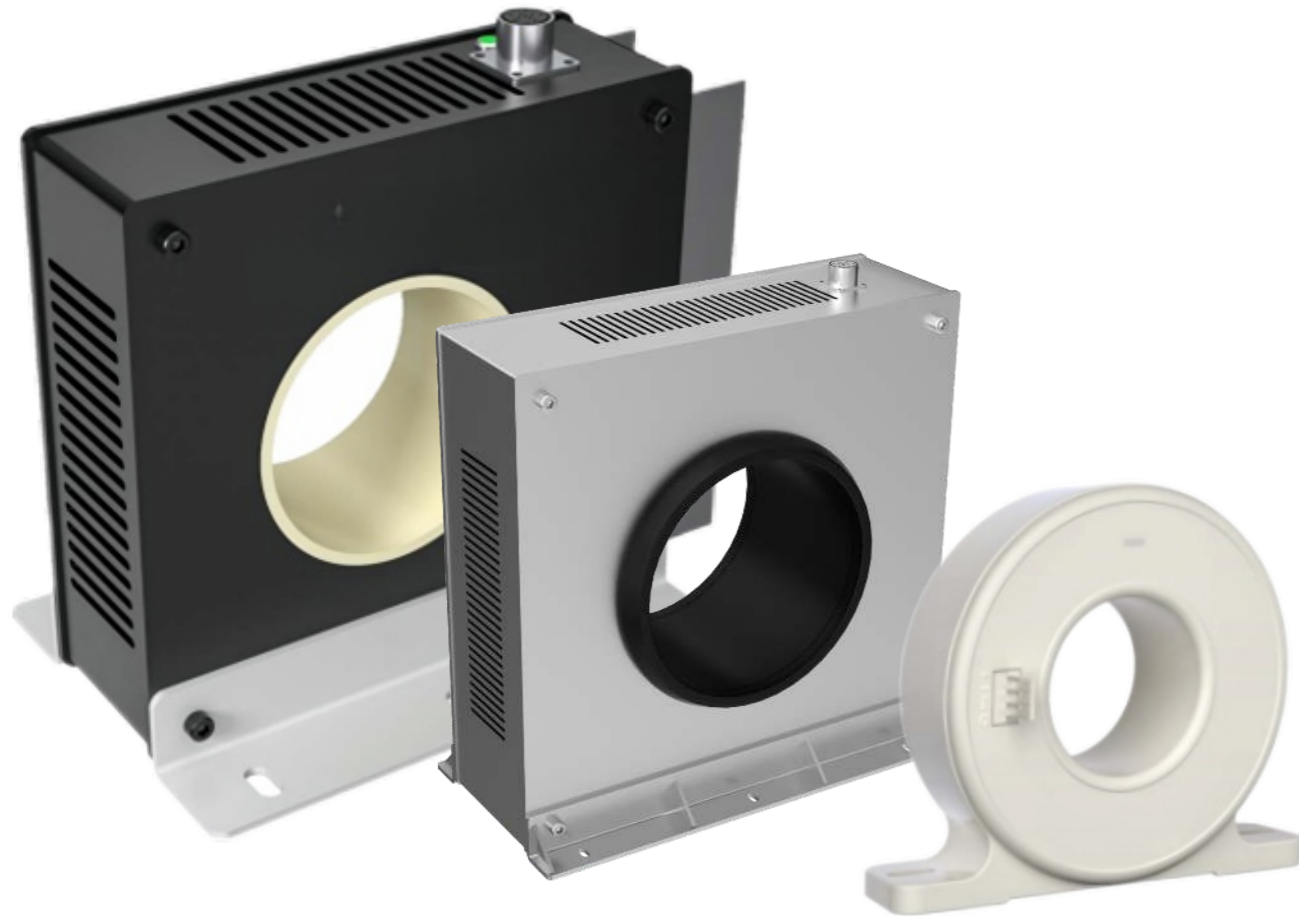
10 应用场景

高精度传感器

High precision current transducer

计量级：SCTA系列高精度电流传感器
测量级：SCTB系列高精度电流传感器
工控级：SCTC系列高精度电流传感器
SCTG系列高精度电流传感器

SCTF系列高精度电流传感器
SCTD系列高精度电流传感器



产品

Product

产品简介

Product introduction

该系列高精度大量程电流传感器系列产品，可测量直流和交流电流，具备优异的准确度、线性度、稳定性和工作带宽。传感器基于磁调制和磁平衡原理，利用高磁导率铁芯在交变调制磁场激励下交替饱和的机理，检测外电流产生的磁通信号。再通过解调和负反馈电路，驱动副边线圈产生补偿电流，抵消铁芯内原边电流产生的磁通，达到零磁通状态，从而实现电流传感器的高精度、高线性度和稳定性。传感器内置工作状态指示和高可靠自恢复电路，能自动从异常状态恢复为正常工作状态，确保传感器复杂环境下的可用性。

技术特点

Technical characteristics



超高稳定性和准确度



优异的线性度：<math><1\text{ppm}</math>



极低温度系数：0.1ppm/K



具有饱和检测及自恢复功能



抗干扰能力强



高带宽：500KHZ

产品优势

Product advantages

 特性：超高稳定性和准确度
Features: ultra-high stability and accuracy



产品使用安全



测试数据可靠



测试结果可信



应用场景

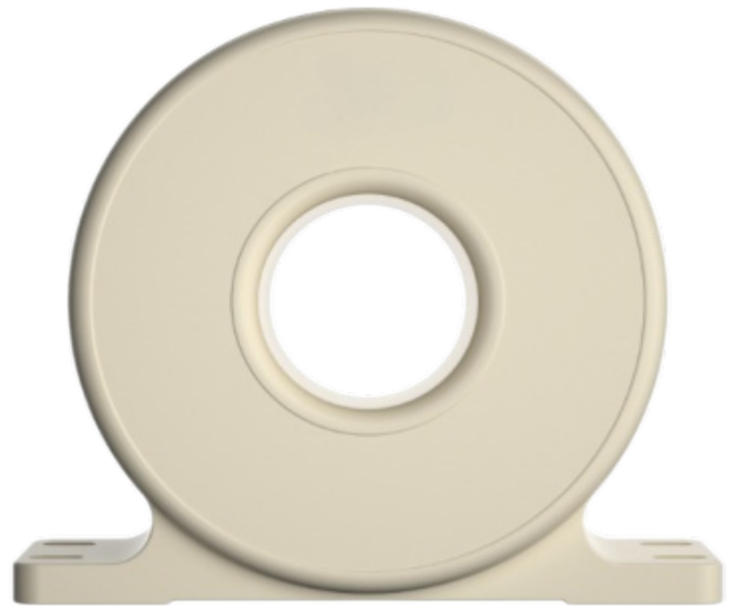
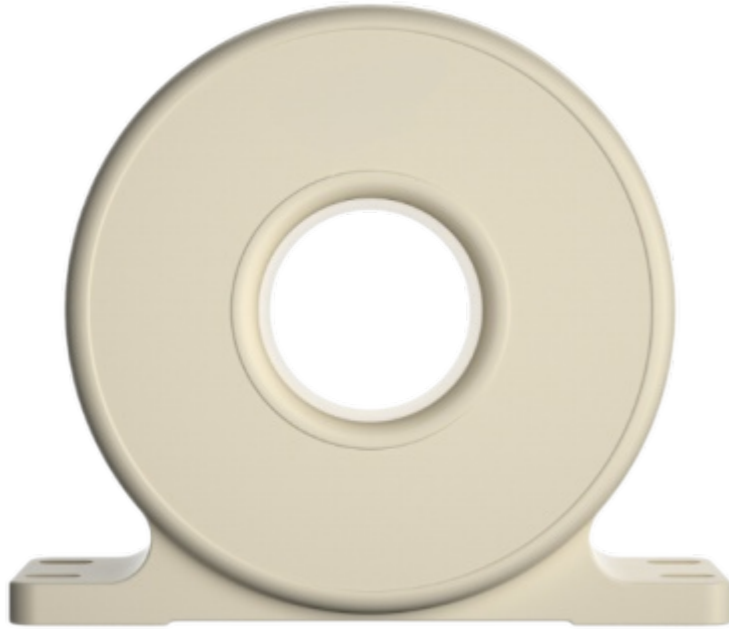
Application scenario



选型表

Product Model Table

计量级：SCTA系列高精度电流传感器



产品型号	量程 (A dc)	变比	带宽 (kHz)	精度 (ppm)	线性度 (ppm)	时漂 (ppm/month)	温漂 (ppm/K)	工作电压 (V)	孔径 (mm)
SCTA-600	600	1000:1	300	1	0.1	0.1	0.05	±15	30
SCTA-600V	600	600A:5V	300	10	3	0.5	1	±15	30
SCTA-1000	1000	1500:1	300	1	0.1	0.1	0.05	±15	40
SCTA-1000V	1000	1000A:5V	300	10	3	0.5	1	±15	40

注：SCTA-V,SCTB-V这两个系列是最高精度等级的电压输出型电流传感器，内置高精度IV变换器，主要面向要求高测量准确度的直流、交流以及脉冲电流测量领域

测量范围：600A,1000A

测量精度：1ppm

工作带宽：500KHZ

线性度：1ppm

选型表

Product Model Table

测量级：SCTB系列高精度电流传感器



量程范围：10A~1000A

精度：10ppm

工作带宽：1MHZ

线性度：2ppm

电流或电压输出

产品型号	量程 (ADc)	变比	带宽 (kHz)	精度 (ppm)	线性度 (ppm)	时漂 (ppm/month)	温漂 (ppm/ K)	工作电压 (v)	孔径 (mm)
SCTB-100	100	500:1	500	10	2	0.2	0.1	±12 ±15	30
SCTB-100V	100	100A:5V	500	30	10	1	2	±15	30
SCTB-200	200	1000:1	300	10	2	0.2	0.1	±15	30
SCTB-200V	200	200A:5V	300	30	10	1	2	±15	30
SCTB-400	400	1000:1	300	10	2	0.2	0.1	±15	30
SCTB-400V	400	400A:4V	300	30	10	1	2	±15	30
SCTB-600	600	1000:1	300	10	2	0.2	0.1	±15	30
SCTB-600V	600	600A:5V	300	30	10	1	2	±15	30
SCTB-1000	1000	1500:1	200	10	2	0.2	0.1	±15	40
SCTB-1000V	1000	1000A:5V	200	30	10	1	2	±15	40

选型表

Product Model Table

测量级：SCTF系列高精度电流传感器(10PPM)



量程范围：2000A~40000A

测量精度：10ppm

工作带宽：300kHz

线性度：2ppm

工作电压：90~260VAC

穿心孔径：75mm~400mm

产品型号	变比	探头孔径 (mm)	探头尺寸 (mm)	量程 (A)	主机 (U)
SCTF-1000D75	1000	75	200*202*85	1000	1U
SCTF-2000D75	2000	75	200*202*85	2000	1U
SCTF-2000D100	2000	75	200*252*95	2000	1U
SCTF-3000D75	3000	75	250*202*85	3000	1U
SCTF-3000D100	3000	100	250*252*95	3000	1U
SCTF-3000D150	3000	150	350*352*120	3000	1U
SCTF-4000D75	4000	75	200*202*85	4000	1U
SCTF-4000D100	4000	100	250*252*95	4000	1U
SCTF-4000D150	4000	150	350*352*120	4000	1U
SCTF-5000D100	5000	100	250*252*95	5000	1U
SCTF-5000D150	5000	150	350*352*120	5000	1U
SCTF-6000D100	5000	100	250*252*95	6000	1U
SCTF-6000D150	5000	150	350*352*120	6000	1U
SCTF-8000D150	5000	150	350*352*120	8000	2U
SCTF-8000D200	5000	200	400*402*125	8000	2U
SCTF-10000D150	5000	150	350*352*120	10000	2U

产品型号	变比	探头孔径 (mm)	探头尺寸 (mm)	量程 (A)	主机 (U)
SCTF-10000D200	5000	200	400*402*125	10000	2U
SCTF-15000D200	5000	200	400*402*125	15000	2U
SCTF-15000D200R2	6400	200	400*402*125	15000	2U
SCTF-20000D200	6400	200	400*402*125	20000	2U
SCTF-20000D250	6400	250	500*503*160	20000	2U
SCTF-25000D250	8000	250	500*503*160	25000	3U
SCTF-30000D250	8000	250	500*503*160	30000	3U
SCTF-30000D300	8000	300	600*603*180	30000	3U
SCTF-40000D300	10000	300	600*603*180	40000	3U
SCTF-40000D300R2	8000	300	600*603*180	40000	3U

选型表

Product Model Table

SCTC/SCTD/SCTG系列产品图片

工控级系列高精度电流传感器: SCTC/ SCTD/

SCTG/

性能特点：

1. 先进的零磁通闭环电流传感器
2. 原、副边隔离测量
3. 出色的线性度和准确度
4. 极低的温漂
5. 宽频带和低响应时间
6. 强抗干扰能力



选型表

Product Model Table

工控级：SCTC系列高精度电流传感器



量程范围：20A-200A

测量精度：0.01%

工作带宽；100KHZ

线性度：20ppm

工作电压：12V/24V

穿心孔径：15mm-45mm

产品型号	量程	变比	带宽 (KHz)	孔径 (MM)	工作电压	精度
SCTC-0.1A	0.1A	2:1	100	-	±12-±15V	0.01%
SCTC-1A	1A	20:1	100	-	±12-±15V	
SCTC-10mA	10mA	1:2	50	-	±12-±15V	
SCTC-12	12A	500:1	150	12	±12-±15V	
SCTC-20P	20A	500:1	150	12	±12V	
SCTC-20	20A	500:1	150	12	±12-±15V	
SCTC-50P	50A	1000:1	100	12	±12-±15V	
SCTC-50	50A	1000:1	150	12	±12-±15V	
SCTC-100P	100A	2000:1	100	12	±12-±15V	
SCTC-100	100A	2000:1	100	12	±12-±15V	
SCTC-200	200A	2000:1	100	20	±15V	
SCTC-200S	200A	2000:1	100	12	±15V	
SCTC-300	300A	2000:1	100	25	±15V	
SCTC-300S	300A	2000:1	100	20	±15V	
SCTC-400	400A	2000:1	100	25	±15V	
SCTC-500	500A	2000:1	100	35	±15V	
SCTC-500S	500A	2000:1	100	25	±15V	
SCTC-600	600A	2000:1	100	35	±15V	
SCTC-1000	1000A	4000:1	70	45	±15V	
SCTC-1000B	1000A	5000:1	70	45	±24V	
SCTC-1000F	1000A	4000:1	100	45	±15V	
SCTC-1500	1500A	5000:1	60	45	±24V	
SCTC-2000F	2000A	5000:1	100	60	±24V	
SCTC-2000	2000A	5000:1	50	60	±24V	
SCTC-2500	2500A	5000:1	50	60	±24V	

选型表

Product Model Table

测量级：SCTD系列高精度电流传感器



量程范围：20A-200A测

量精度：0.03%

工作带宽：100KHZ

线性度：30ppm

工作电压：12V/24V

穿心孔径：12mm-45mm

产品型号	量程	变比	带宽(KHz)	孔径(MM)	工作电压	精度
SCTD-0.1A	0.1A	2:1	100	-	±12V-±15V	0.03%
SCTD-1A	1A	20:1	100	-	±12V-±15V	
SCTD-1mA	1mA	1:5	20	-	±12V-±15V	
SCTD-10mA	10mA	1:2	50	-	±12V-±15V	
SCTD-20P	20A	500:1	100	15	±12V-±15V	
SCTD-20	20A	500:1	150	12	±12V-±15V	
SCTD-50P	50A	1000:1	100	15	±12V-±15V	
SCTD-50	50A	1000:1	150	12	±12V-±15V	
SCTD-100P	100A	2000:1	100	15	±12V-±15V	
SCTD-100	100A	2000:1	100	12	±12V-±15V	
SCTD-150P	150A	2000:1	100	15	±15V	
SCTD-200P	200A	2000:1	100	15	±15V	
SCTD-200	200A	2000:1	100	20	±15V	
SCTD-300	300A	2000:1	100	25	±15V	
SCTD-300S	300A	2000:1	100	20	±15V	
SCTD-400	400A	2000:1	100	25	±15V	
SCTD-500	500A	2000:1	100	35	±15V	
SCTD-500S	500A	2000:1	100	25	±15V	
SCTD-600	600A	2000:1	100	35	±15V	
SCTD-1000B	1000A	5000:1	70	45	±24V	
SCTD-1000	1000A	4000:1	70	45	±15V	
SCTD-1500	1500A	5000:1	60	45	±24V	
SCTD-2000	2000A	5000:1	50	60	±24V	
SCTD-2000V	2000A	2000A:5V	50	60	±24V	
SCTD-2500	2500A	5000:1	50	60	±24V	
SCTD-2500V	2500A	2500A:5V	50	60	±24V	

选型表

Product Model Table

测量级：SCTG系列高精度电流传感器



测量范围：2000A-20000A

测量精度：0.01%

工作带宽：100KHZ

线性度：30ppm

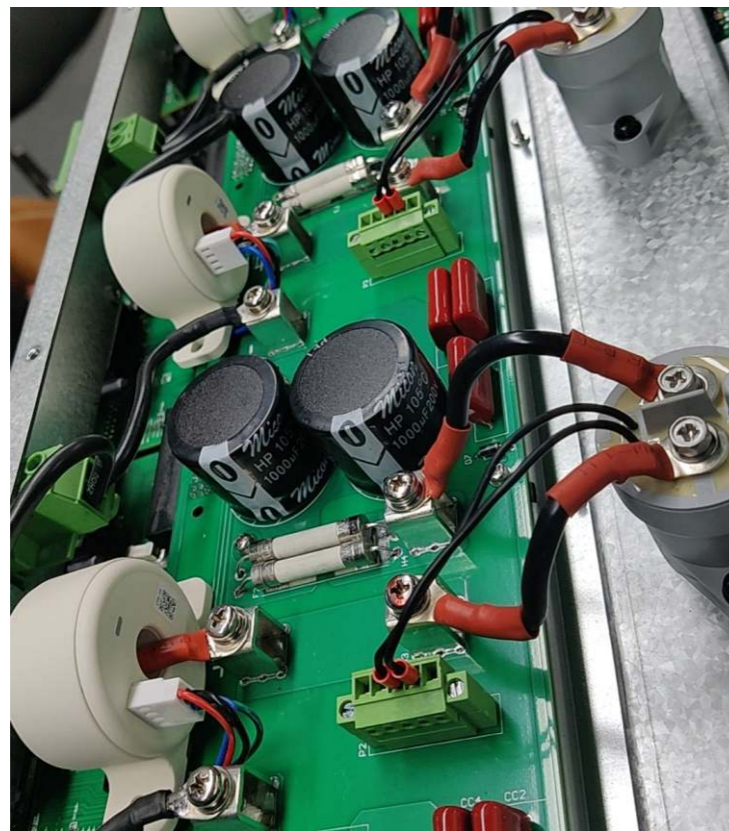
工作电压：12V/24V

穿心孔径：90mm-225mm

产品型号	量程	变比	带宽(KHz)	孔径(MM)	工作电压	精度
SCTG-2000D90	2000A	2000:1	100	90	±24V	0.01%
SCTG-2000D120	2000A	2000:1	100	120	±24V	
SCTG-3000D90	3000A	3000:1	100	90	±24V	
SCTG-3000D120	3000A	3000:1	100	120	±24V	
SCTG-4000D90	4000A	4000:1	100	90	±32V	
SCTG-4000D120	4000A	4000:1	100	120	±32V	
SCTG-5000D120	5000A	5000:1	100	120	±40V	
SCTG-5000D175	5000A	5000:1	100	175	±40V	
SCTG-5000D225	5000A	5000:1	50	225	±40V	
SCTG-6000D120	6000A	5000:1	100	120	±48V	
SCTG-6000D175	6000A	5000:1	50	175	±48V	
SCTG-8000D175	8000A	5000:1	50	175	±48V	
SCTG-8000D225	8000A	5000:1	50	225	±48V	
SCTG-10000D175	10000A	5000:1	50	175	±60V	
SCTG-10000D225	10000A	5000:1	50	225	±60V	
SCTG-15000D175	15000A	5000:1	40	175	±60V	
SCTG-15000D225	15000A	5000:1	40	225	±60V	
SCTG-20000D225	20000A	6400:1	30	225	±80V	

应用场景

Application scenario



SCT系列高精度大量程电流传感器系列产品，可测直流和交流电流，具有优异的准确度、线性度、稳定性和工作带宽，广泛应用于电气传动，电力电子，轨道交通，新能源，家用电器，核磁共振等领域，产品性能居于电流传感器行业领先水平。

斯维特真诚期待与行业客户，和供应商建立广泛深入的合作关系，提供高质量的电量测试，计量设备以及电气参数测试解决方案。